

# Studio — Saxe

Comunicado de Prensa  
**Cascada de Luz**  
2024



## UN HOGAR SERENO SUSPENDIDO EN LA LUZ DEL SOL FILTRADA CON VISTAS A LA VIBRANTE CIUDAD DE SURF DE DOMINICAL

---

### **Visión general**

Al otro lado de la ciudad de Dominical, enclavada en la exuberante ladera de la montaña, 'Cascada de Luz' mira por encima de la línea de surf hacia el lejano horizonte donde las ballenas crían anualmente a sus hijos. Los rayos del sol se filtran a través del tejado, proyectando una luz suave y moteada sobre los espacios inferiores. Una brisa refrescante corre por la casa, llevando el aroma de las flores autóctonas. Cuando el día se convierte en noche, el océano refleja las estrellas y las olas que se mecen en la arena ofrecen un ritmo relajante para conciliar el sueño.

**Ubicación:** Bahía Ballena, Puntarenas

**Fecha de finalización:** Diciembre 2023

**Cliente:** Privado

**Área:** Approx 705m<sup>2</sup>



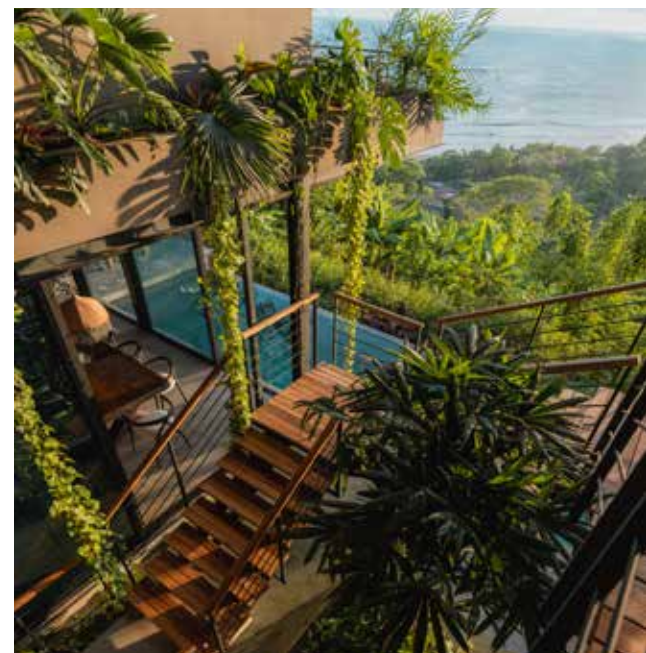


### Concepto

La casa está diseñada para resaltar progresivamente el maravilloso entorno ecológico y topográfico. A medida que los visitantes llegan y descienden por el camino de entrada, se les ofrecen vislumbres del océano a través de los árboles, por encima de la parte superior de la casa. La cubierta del tejado está formada por paneles perforados, teñidos de azul para crear una transición visual perfecta con el horizonte del océano. Al descender por debajo de un voladizo, los visitantes se encuentran en una zona de llegada fresca y protegida. Aquí, la suave luz penetra a través de los paneles perforados, las láminas translúcidas y una serie de lamas de teca, creando un ambiente que recuerda a una densa jungla.









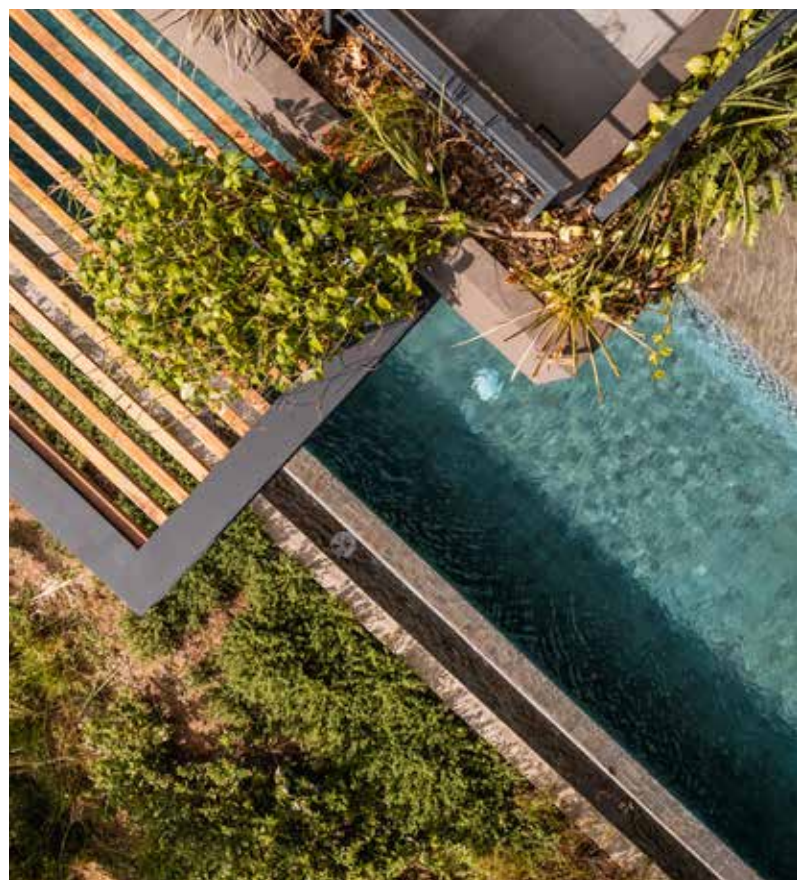
# — Cascada de Luz



## Diseño

Un puente de madera suspendido sobre un bosquecillo de bambú conduce al segundo nivel, con una vista enmarcada de la puesta de sol. Las habitaciones de este nivel, incluidas las suites principales de cada ala, tienen balcones independientes, cuartos de baño y duchas al aire libre. Los dos niveles están conectados por una escalera abierta en un atrio central, suspendido sobre una extensión poco profunda de la piscina. El salón social y la terraza de abajo están rodeados de selva por tres lados y se abren a una piscina infinita de 24 metros equilibrada sobre una pendiente pronunciada por el otro.

Esta piscina conecta espacios interiores y exteriores como el jardín, el jacuzzi, la hoguera, el comedor, la sala de estar, la terraza del desayuno y la zona de barbacoa, fomentando la circulación por el agua con la misma facilidad que a pie. Por las noches, la cubierta se activa a la inversa, permitiendo que la discreta luz del interior pase a través de la superficie perforada, creando un efecto parecido a la luz de la luna reflejándose en las olas.

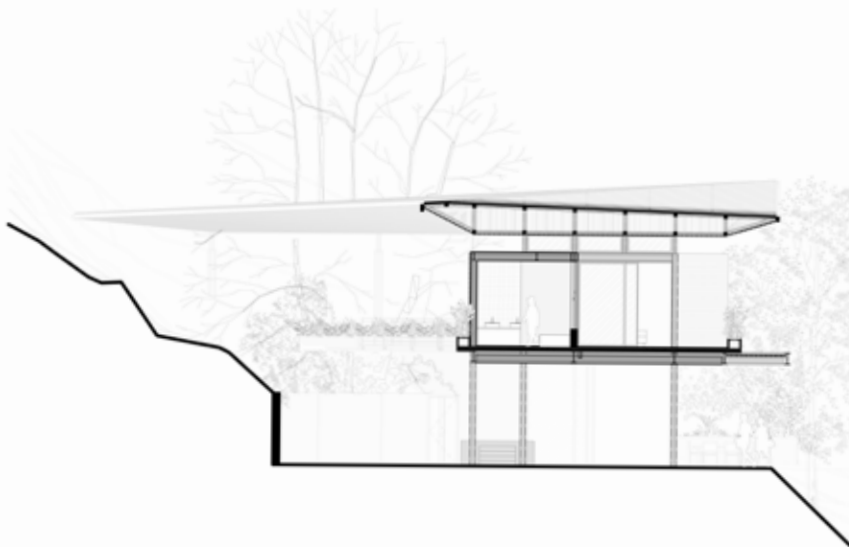






### Construcción

Construir en una pendiente pronunciada presentaba complicaciones, pero también ofrecía la oportunidad de crear una experiencia más integrada. La larga piscina funciona como un enorme elemento de contención que ancla la casa a la ladera de la montaña. Uno de los mayores retos era ocultar los grandes depósitos de agua necesarios para pasar la estación seca sin alterar el terreno. La solución fue apuntalarlos contra la parte trasera de la plataforma de construcción, que serviría de base para el garaje del segundo nivel. El tejado era el aspecto estructuralmente más acrobático del diseño. Tenía que parecer que flotaba ligeramente por encima de la masa de la casa y, al mismo tiempo, resistir vientos huracanados y soportar el peso combinado de los paneles solares y las cargas de agua. Esto se consiguió creando una serie de esbeltos perfiles de celosía que actúan conjuntamente para distribuir el peso uniformemente por columnas estrechas. El espacio entre las cerchas proporcionó una cómoda cavidad para el paso de los sistemas eléctricos y mecánicos, garantizando la accesibilidad permanente para el



















### **Diseño paisajístico**

El departamento de paisajismo de Saxe, en colaboración con el equipo de arquitectura, se propuso revivir el entorno original. El diseño arquitectónico se desarrolló conjuntamente con el paisajístico para que ambos pudieran influirse mutuamente. La vegetación se integró en todos los espacios, no sólo en la periferia. Las jardineras que rodean el segundo nivel albergan una cascada de enredaderas que descienden por los laterales de la casa y convergen en el atrio central, aportando verdor al corazón de la estructura.

Los jardines y terrazas circundantes están llenos de una variedad de plantas endémicas que ayudan a regenerar el suelo. Los árboles proporcionan fruta a animales como guacamayos y murciélagos, que son un control natural de plagas, mientras que las flores atraen a colibríes, mariposas y abejas. Todo ello crea un entorno vivo e interactivo que se sincroniza con el telón de fondo ecológico. Caminos y senderos alrededor de la propiedad invitan a los visitantes a explorar estas maravillas y a interactuar con la espléndida biodiversidad que ofrece Costa Rica.









## Sostenibilidad

La sostenibilidad fue fundamental en todos los aspectos del diseño de la casa. El tejado funciona como un gran sistema de recogida y filtración de agua de lluvia. Los paneles perforados filtran de forma natural las hojas y los residuos, manteniendo limpias las bajantes. La forma dinámica del tejado se ha diseñado intencionadamente para dirigir el agua de lluvia a tres enormes depósitos situados bajo la cochera, que cubren todas las necesidades de agua de la casa y el jardín durante todo el año. El agua almacenada actúa como masa térmica, ayudando a regular la temperatura interior del nivel inferior. Los paneles fotovoltaicos están dispersos entre los paneles del tejado, proporcionando a la casa energía renovable autónoma.

Una serie de principios bioclimáticos pasivos garantizan el confort en toda la casa. Los grandes voladizos protegen de las horas más calurosas del día, y la circulación no cerrada y las grandes aberturas hacen que la casa necesite menos acondicionamiento. Las ventanas elevadas de los dormitorios proporcionan ventilación cruzada, lo que reduce significativamente la necesidad de aire acondicionado mecánico. Los materiales se seleccionaron en función de su huella de carbono, y toda la madera se certificó como procedente de fuentes gestionadas de forma responsable.





**Arquitectura:** Studio Saxe

**Diseño paisajístico:** Studio Saxe

**Colaboradores:** CIEM, GUIDI, TEMPO Constructora

**Fotografía:** Alvaro Fonseca



# — Sobre Nosotros

Benjamin G. Saxe fundó su propio estudio en San José de Costa Rica en 2004, con el objetivo de explorar nuestra relación con el entorno natural a través de la arquitectura. Desde entonces, Studio Saxe se ha convertido en un galardonado estudio internacional formado por un equipo multidisciplinar que crea edificios y espacios combinando la innovación tecnológica con técnicas artesanales para crear diseños verdaderamente sostenibles. Fundado en la creencia de que los edificios deben conectar con su paisaje -ya sea un paraíso tropical o una jungla de cemento-, Studio Saxe aporta una actitud global para resolver problemas locales. Las ideas y técnicas de todo el mundo pueden aprovecharse en beneficio de las comunidades, tanto nacionales como extranjeras. Se exploran y desarrollan las tradiciones e identidades locales, garantizando un proceso en el que aprendemos del pasado y construimos para el futuro.

Los dedicados arquitectos y diseñadores de Studio Saxe descubren nuevas soluciones de diseño para cada proyecto, tratando cada edificio como una oportunidad para mejorar métodos y enfoques, respondiendo a lugares específicos. Trabajando junto a clientes y colaboradores, el estudio busca continuamente nuevas formas y funciones que difuminen los límites entre los hábitats naturales y el espacio habitado.



**América Latina**

Costa Rica

San Jose

PO Box 206-1225

T: +506 4030 6053

**Europa**

Reino Unido

Londres

T: +44 (0) 203 807 6408

**América del Norte**

Estados Unidos

Los Angeles

+1 (323) 283 8233

**Consultas Generales**

[info@studiosaxe.com](mailto:info@studiosaxe.com)

[www.studiosaxe.com](http://www.studiosaxe.com)