

Studio — Saxe

Comunicado de Prensa
Edificio Santa Rita

Noviembre 2018

— Edificio Santa Rita



SantaRita_Exterior_1

LAS INTERVENCIONES DE TIPO “UP-CYCLING” TIENEN UNA HUELLA DE CARBONO MUCHO MÁS BAJA, AL NO TENER QUE DEMOLER Y RECONSTRUIR CADA VEZ

La Clínica de Maternidad Santa Rita tiene un lugar especial en los corazones y las mentes de tantas personas que lo recuerdan como un lugar donde sus hijos fueron traídos al mundo. Represento una arquitectura realista y hogareña, al igual que un asombroso personal lleno de humanidad y pasión, así convirtiéndolo en un ícono de la ciudad de San José, Costa Rica.

A medida que las ciudades de América Latina se expanden hacia la periferia, los centros urbanos sufren muchas veces desolación y en el mejor de los casos, una transformación. La ubicación central y estratégica de la Clínica Santa Rita en el corazón de la ciudad de San José, en conjunto con los Tribunales Judiciales del país lo hizo ideal para una transformación compleja de la clínica de maternidad en un edificio de oficinas.

Ubicación: San José, Costa Rica

Fecha de Proyecto: 2018

Cliente: Grupo Gasehi

Área: Aprox. 2500m²

Director: Benjamin G. Saxe

Ingeniero Estructural: Sotela Alfaro Ltda.

Ingeniero Estructural: Ciem

Constructora: Rodrigo Altmann Constructora

Fotografía: Andrés García Lachner

— Edificio Santa Rita



SantaRita_Exterior_2

Creemos que la luz natural, el flujo de aire y la calidad de vida son elementos que se extienden más allá de los usos y formas específicas, que comprenden factores universales los cuales trascienden con el tiempo. Nuestro enfoque principal en el re-desarrollo de la Clínica Santa Rita no fue solo actualizar la estructura, el uso y las tecnologías para cumplir con las necesidades y estándares del siglo XXI, sino también para mejorar la calidad de los espacios a través de la ventilación natural, la luz natural, la vegetación y un Diseño bioclimático.



SantaRita_Exterior_3

— Edificio Santa Rita



SantaRita_Exterior_4

El arquitecto Benjamin Garcia Saxe, de Studio Saxe, explica:

“Reutilizar estructuras y edificios antiguos en centros urbanos representa un desafío para los diseñadores, sin embargo, con creatividad y sentido común- estas intervenciones de “Upcycling” tienen una huella de carbono mucho menor al no tener que re-construir cada vez que el uso de edificios cambie en la sociedad “.

Estratégicamente, hemos permitido que todas las mejoras tecnológicas futuras se realicen a través de áreas comunes en el edificio, lo que ayudará a actualizar el edificio constantemente y cambiará su uso en el futuro. Una pantalla de seguridad de parasol ayuda a mantener el calor y a crear un ambiente interior cómodo, sin el uso extremo de las estrategias de control de clima activo de los edificios de oficinas típicos. El diseño bioclimático se implementó para crear espacios que en su mayoría están iluminados por luz natural y donde hay un flujo de aire natural constante a través de jardines internos y pozos de luz.

Press Release



SantaRita_Exterior_5

— Edificio Santa Rita



SantaRita_Exterior_6



SantaRita_Exterior_7_EstructuraOriginal

La estructura de la antigua Clínica Santa Rita se actualizó a través de nuevas y complejas bases sobre las cuales se creó el edificio y los refuerzos de las columnas. Una serie de paredes clave, así como la integración de la construcción de vigas de acero dan paso a los diferentes espacios necesarios. Una nueva y completa instalación de sistema electromecánico y de comunicaciones, se ejecutan en todos los espacios públicos y alimentan cada habitación con el más alto nivel tecnológico actual, el cual permite realizar mejoras en el futuro sin interrumpir el uso del edificio.

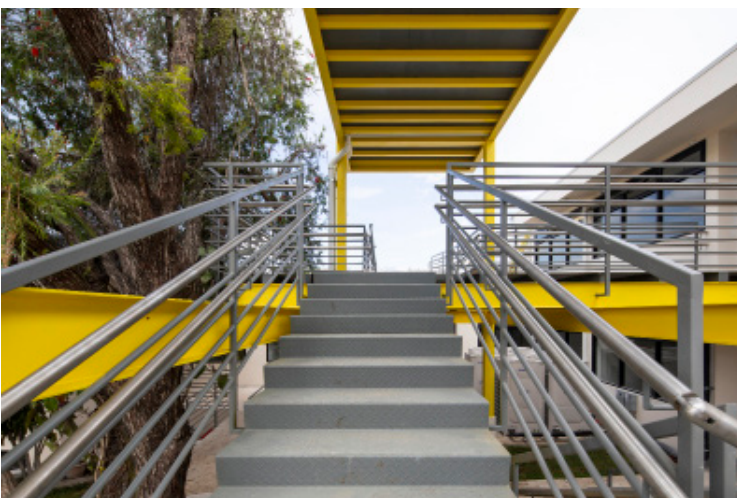
— Edificio Santa Rita



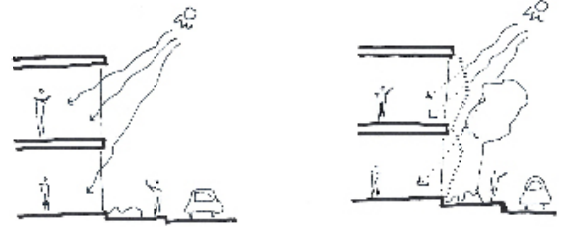
SantaRita_Interior_1



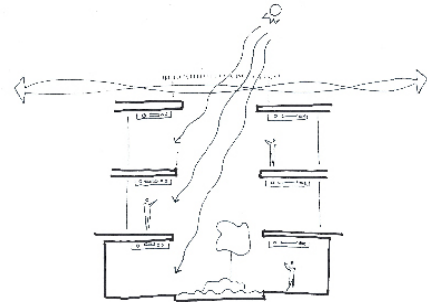
SantaRita_Exterior_8



SantaRita_Exterior_9



SantaRita_Diagrama_1



Santa Rita_Diagrama_2

Los espacios comunales y la circulación crean la columna vertebral del nuevo edificio de oficinas donde funcionan las instalaciones eléctricas y mecánicas, pero también donde el color, la circulación del aire y la luz se distribuye dentro de todas las áreas del edificio. Los pozos de luz colocados estratégicamente ayudan a cada uno de los espacios a respirar y mejorar la experiencia cotidiana de la oficina. Debido a las intensas necesidades de seguridad de un edificio de la Oficina Judicial, se ideó una fachada multipropósito de pérgola-parasol, la que permite una luz moteada que se filtra por dentro aportando seguridad al edificio y da una fachada de instalación artística y escultórica a la calle.

— Edificio Santa Rita



SantaRita_Interior_2



SantaRita_Interior_3



SantaRita_Interior_4

— Sobre Nosotros

Benjamin García Saxe estableció su propia práctica en San José, Costa Rica en 2004, con el objetivo de explorar nuestra relación con el entorno natural a través de la arquitectura. Desde entonces, Studio Saxe se ha convertido en una práctica internacional galardonada compuesta por un equipo multidisciplinario, que crea edificios y espacios combinando la innovación tecnológica con técnicas artesanales para crear diseños verdaderamente sostenibles. Fundado en la creencia de que los edificios deben conectarse a su paisaje, ya sea un paraíso tropical o una jungla de concreto, Studio Saxe brinda una actitud global para resolver problemas locales. Las ideas y técnicas de todo el mundo se pueden aprovechar para beneficiar a las comunidades, tanto en el hogar como en el extranjero. Se exploran y desarrollan las tradiciones e identidades locales, asegurando un proceso mediante el cual aprendemos del pasado y construimos para el futuro. Los arquitectos y diseñadores dedicados de Studio Saxe descubren nuevas soluciones de diseño para cada proyecto, tratando cada edificio como una oportunidad para mejorar los métodos y enfoques, respondiendo a lugares específicos. Al trabajar junto a clientes y colaboradores, el estudio busca continuamente nuevas formas y funciones que desdibujen los límites entre los hábitats naturales y el espacio habitado.

América Latina

Costa Rica
PO Box 206-1225
San Jose
T: +506 4030 6053

Europa

Reino Unido
Oce 9910
PO Box 6945
London W1A 6US
T: +44 203 807 6408

USA

Los Angeles
T: +1 323 283 8233

General Enquiries

info@studiosaxe.com
www.studiosaxe.com